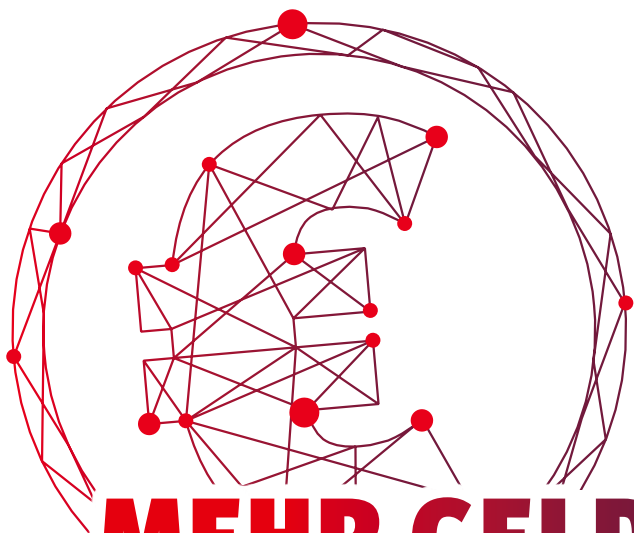


GUTE
ARBEIT FÜR
ALLE



MEHR GELD IN DER LEIHARBEIT

WANN, FÜR WEN UND WARUM

**IG METALL
ZAHLT SICH AUS**



igmetall.de/leiharbeit

DAS KANN SICH SEHEN LASSEN

Liebe Kollegin, lieber Kollege,

es ist ein ordentliches Plus für alle Beschäftigten in Leiharbeit, das wir gemeinsam mit der DGB-Tarifgemeinschaft im September durchgesetzt haben. Wie üblich stellten die Arbeitgeber sich erstmal quer: Ihr Angebot war so mager, dass dein Reallohn tatsächlich gesunken wäre. Darüber hinaus wollten sie sogar noch eine Anpassung nach unten für bestimmte Gruppen!

All das war inakzeptabel – das haben wir gemeinsam deutlich gemacht. Leiharbeiterinnen und Leiharbeiter sind keine Niedriglöhner! Sie leisten gute und wichtige Arbeit in den Betrieben und das muss ordentlich entlohnt werden.

3x MEHR GELD



Der neue Entgelt-Tarifvertrag läuft bis zum 30. September 2027. In dieser Zeit gibt es drei Erhöhungen:

- ▶ **2,99% mehr ab 1. Januar 2026**
- ▶ **2,50% mehr ab 1. September 2026**
- ▶ **3,50% mehr ab 1. April 2027**

Diese Entgelterhöhungen wirken sich auch auf die Höhe des Urlaubsgelds, des Weihnachtsgelds und damit auch auf den Mitgliederbonus aus. Du bist noch kein IG Metall-Mitglied oder kennst den Mitgliederbonus nicht? Dann solltest du das ändern.

Was die Entgelterhöhungen und Sonderzahlungen in Euro und Cent bedeuten, haben wir in diesem kleinen Flyer für dich zusammengestellt.

Außerdem hat die IG Metall noch eine Verbesserung bei den Branchenzuschlägen erreicht. Mehr dazu auf der Rückseite unter der Überschrift „Die Branchenzuschläge“.

ALLE ZAHLUNGEN IN DER ÜBERSICHT

2025



SEPTEMBER

SEPTEMBER
TARIFERGEBNIS ENTGELT

OKTOBER

NOVEMBER

DEZEMBER

2026



JANUAR

1. JANUAR
2,99 % MEHR GELD

FEBRUAR

MÄRZ

APRIL

MAI



JUNI

IM JUNI
**MEHR URLAUBSGELD
MEHR MITGLIEDERBONUS**

JULI

AUGUST



SEPTEMBER

1. SEPTEMBER
2,5 % MEHR GELD

OKTOBER



NOVEMBER

IM NOVEMBER
**MEHR WEIHNACHTSGELD
MEHR MITGLIEDERBONUS**

DEZEMBER

2027

JANUAR

FEBRUAR

MÄRZ



APRIL

1. APRIL
3,5 % MEHR GELD

MAI



JUNI

IM JUNI
**MEHR URLAUBSGELD
MEHR MITGLIEDERBONUS**

JULI

AUGUST



SEPTEMBER

30. SEPTEMBER
**LAUFZEIT ENDET – AUF IN
DIE NÄCHSTE RUNDE!**



DIE NEUEN ENTGELTE

BISHER	ENTGELTGRUPPE	AB 1.1.2026	+2,99%
14,53 €	EG 1	14,96 €	
14,85 €	EG 2a	15,29 €	
15,23 €	EG 2b	15,69 €	
16,21 €	EG 3	16,69 €	
17,14 €	EG 4	17,65 €	
19,21 €	EG 5	19,78 €	
21,33 €	EG 6	21,97 €	
24,82 €	EG 7	25,56 €	
26,57 €	EG 8	27,36 €	
27,87 €	EG 9	28,70 €	



AB 1.9.2026	+2,50%	ENTGELTGRUPPE	AB 1.4.2027	+3,50%
15,33 €		EG 1	15,87 €	
15,67 €		EG 2a	16,22 €	
16,08 €		EG 2b	16,64 €	
17,11 €		EG 3	17,71 €	
18,09 €		EG 4	18,72 €	
20,27 €		EG 5	20,98 €	
22,52 €		EG 6	23,31 €	
26,20 €		EG 7	27,12 €	
28,04 €		EG 8	29,02 €	
29,42 €		EG 9	30,45 €	

DIE NEUEN SONDERZAHLUNGEN

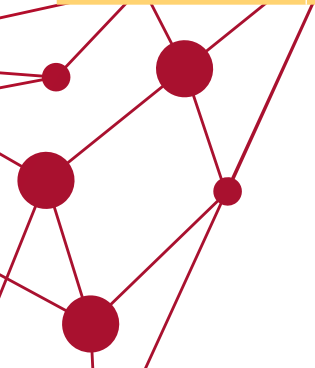
Die Sonderzahlungen Urlaubs- und Weihnachtsgeld richten sich in der Höhe nach deiner Beschäftigungsdauer im Verleihbetrieb. Und der Mitgliedervorteil ist an diese Zahlungen gekoppelt, er steigt also bei jeder Erhöhung mit. Und das nicht zu knapp!

ZAHLUNG	NACH DEM 6. MONAT	IM 2. UND 3. JAHR	AB DEM 4. JAHR
Weihnachtsgeld 2025	222,82 €	334,23 €	445,63 €
Mitgliederbonus 	278,52 €	389,93 €	557,04 €
GESAMT 	501,34 €	724,16 €	1.002,67 €

Urlaubsgeld 2026	229,48 €	344,22 €	458,95 €
Mitgliederbonus	286,85 €	401,59 €	573,70 €
GESAMT 	516,33 €	745,81 €	1.032,65 €

Weihnachtsgeld 2026	235,22 €	352,83 €	470,42 €
Mitgliederbonus 	294,02 €	411,63 €	588,04 €
GESAMT 	529,24 €	764,46 €	1.058,46 €

Urlaubsgeld 2027	243,45 €	365,18 €	486,88 €
Mitgliederbonus	304,31 €	426,04 €	608,62 €
GESAMT 	547,76 €	791,22 €	1.095,50 €



DIE BRANCHENZUSCHLÄGE

Beschäftigte in Leiharbeit erhalten bei einem Einsatz in den Branchen Metall- und Elektroindustrie, Holz- und kunststoffverarbeitende Industrie, sowie in der Textil- und Bekleidungsindustrie Zuschläge – Branchenzuschläge werden diese genannt.

Sie sind abhängig von der Dauer der Beschäftigung im Einsatzbetrieb und sollen die Entgeltlücke zu den Stammbeschäftigten mindern. Je länger der Einsatz dauert, desto höher ist der Zuschlag.

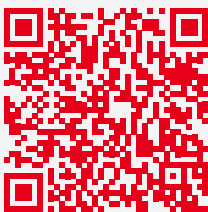
Erstmals hat die IG Metall diese Zuschläge 2012 durchgesetzt, damals galten sie nach 6 Wochen Einsatzzeit. Im Jahr 2023 wurden sie angepasst und gelten seitdem direkt ab dem 1. Einsatztag.

Problematisch bei dieser wichtigen Regelung war allerdings der „Deckel“. Deckel heißt, dass das Entgelt plus Branchenzuschlag auf 90 % des vergleichbaren Entgelts eines Stammbeschäftigten begrenzt wird.

Durch die guten Tarifiergebnisse der letzten Jahre erreichten die Beschäftigten in Leiharbeit diese Begrenzung immer früher – und wenn die Grenze einmal erreicht war, konnte das Entgelt nicht mehr steigen.

Genau das wurde nun verbessert. Ab 2028 wird der Deckel auf 92,5 % angehoben, ab 2029 dann auf 95 %. Gleichzeitig werden die Zuschläge moderat abgesenkt. Dennoch kommt unterm Strich nun mehr Geld bei den Beschäftigten in Leiharbeit an. Und das war unser Ziel.

Hinweis: Die neuen Branchenzuschläge gelten erstmal nur für Einsätze in der Metall- und Elektroindustrie.



Mehr Infos zu den Branchenzuschlägen und die neuen Zahlen findest du hier.



GUTE GRÜNDE FÜR DIE IG METALL

Es ist immer klug, Gewerkschaftsmitglied zu sein, damit man dem Arbeitgeber nicht ganz alleine gegenübersteht und seine Rechte auch in Anspruch nehmen kann. Aber gerade wenn du in Leiharbeit beschäftigt bist, solltest du Mitglied der IG Metall sein.

- 1.** Die IG Metall kämpft seit fast 20 Jahren gemeinsam mit ihren Mitgliedern für gerechtere Bedingungen in der Leiharbeit. Ohne das starke gewerkschaftliche Engagement wären viele gesetzliche Regelungen gegen den Missbrauch von Leiharbeit überhaupt nicht auf den Weg gebracht worden.
- 2.** Als Mitglied hast du im Einsatzbetrieb nicht nur starke IG Metall-Betriebsräte an deiner Seite, sondern auch Vertrauensleute, die du jederzeit fragen oder um Unterstützung bitten kannst, wenn es Probleme gibt.
- 3.** Das Arbeitsverhältnis in der Leiharbeit ist komplizierter, weil du den Verleihbetrieb als deinen Arbeitgeber hast, die eigentliche Arbeit aber im Entleihbetrieb verrichtest. In diesem „Dreiecksverhältnis“ kann es leicht zu Unklarheiten kommen. Die IG Metall hilft dir hier weiter – wenn es sein muss, auch vor Gericht.
- 4.** Nur als Mitglied der IG Metall hast du Anspruch auf den Mitgliedervorteil. In der umseitigen Tabelle kannst du sehen, dass der Mitgliederbonus sogar höher ist, als die eigentliche Sonderzahlung, mit der er ausbezahlt wird.
- 5.** Tarifverhandlungen, Entgelterhöhungen, Sonderzahlungen, Branchenzuschläge, Mitgliederbonus ... all das gibt es nur mit der IG Metall.



DEIN ANSPRUCH

Anspruch auf die Tarifiergebnisse – insbesondere den Mitgliederbonus Leiharbeit – haben nur Gewerkschaftsmitglieder.

Doch welche Tarifverträge gibt es eigentlich und was regeln sie? Das haben wir auf unserer Webseite für dich zusammengestellt.

Du findest den Artikel „Neue Tarifverträge in der Leiharbeit ab 2026“ unter [igmetall.de/leiharbeit](https://www.igmetall.de/leiharbeit) oder über diesen QR-Code.



Wichtig für dich ist eine neue Regelung im Manteltarifvertrag, die bereits seit 1. August 2025 gilt:

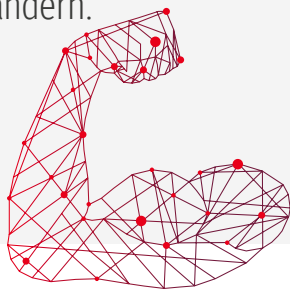
Der Arbeitsvertrag muss nicht mehr in Schriftform vorliegen. Die einfache Textform reicht aus. Das heißt, du kannst deinen Arbeitsvertrag auch als E-Mail oder PDF erhalten

DU BIST NOCH KEIN GEWERKSCHAFTSMITGLIED?

Das kannst du unkompliziert ändern.



Einfach den QR-Code scannen und Mitglied werden. Oder unter www.igmetall.de/mitglied-werden



Impressum: IG Metall, Wilhelm-Leuschner-Str. 79, 60329 Frankfurt am Main, vertreten durch den Vorstand, 1. Vorsitzende: Christiane Benner, Kontakt: vorstand@igmetall.de

V.i.S.d.P. / Verantwortlich nach § 18 Abs. 2 MStV: Dirk Schumann, IG Metall Vorstand, FB Tarifpolitik und Handwerk, Wilhelm-Leuschner-Str. 79, 60329 Frankfurt am Main, Kontakt: tarifpolitik@igmetall.de